

NEU

# GEUTEBRÜCK

## G-Car

- ✓ Automatische Kontrolle der Ein- und Ausfahrten
- ✓ Für Industrie, Gewerbe, Kritis, Hotels, Wohnobjekte, etc.
- ✓ Verhindert Warteschlangen
- ✓ Integrierte Black- & Whitelist



KI-gesteuerte Zufahrtssteuerung -  
einfach, genau, zuverlässig

## G-Car Freie Einfahrt für bekannte Fahrzeuge

Vereinfachen Sie mit der automatischen Nummernschild-Erkennung die Abwicklung des Ein- und Ausfahrens von Fahrzeugen, indem Sie Nummernschilder automatisch erkennen und Fahrbahnschranken und Tore steuern.

- ✓ Zuverlässige Erkennung von ein- oder ausfahrenden Fahrzeugen
- ✓ Integriertes, komfortables Ein- & Ausfahrtbuch
- ✓ Einfache Inbetriebnahme
- ✓ Hohe Betriebsstabilität

Die KI-gesteuerte Video-Analyse-Software **G-Car** zur automatischen Nummernschild-Erkennung erkennt in Videobildern\* zuverlässig die Fahrzeugkennzeichen aller europäischen Staaten (inkl. Ost-Europa)\*\* und steuert anhand von vorgegebenen Zugangsberechtigungen die Fahrbahnschranken Ihrer Ein- oder Ausfahrt.

Bekannte Fahrzeugkennzeichen werden in der integrierten KFZ-Liste eingetragen oder importiert (Excel-Listen) und verwaltet. Jedes Kennzeichen wird mit zugeordnetem Vor-/Nachnamen, dem Firmennamen und der gewünschten Fahrspur (Kamera) einer Whitelist oder Blacklist zugeordnet. Wird ein „Whitelist-Kennzeichen“ erkannt, erfolgt Relais-gesteuert die Öffnung der Fahrbahnschranke. „Blacklist-Kennzeichen“ werden gemeldet und haben keine Zufahrtberechtigung. Alle Kennzeichen-Erkennungen werden im integrierten Ein- & Ausfahrtbuch inkl. einem automatisch generierten Einzelbild protokolliert.

Zur realen Livebild-Überwachung Ihrer Ein- oder Ausfahrten kann **G-Car** an ein **G-Core-System** mit lizenzierter Web API angebunden werden. Die Kennzeichen-Erkennung triggert ein G-Core Event für die Livebildanzeige der Fahrspurkamera und die Speicherung der G-Car Metadaten und Videobilder in der G-Core Datenbank.



[zum Online Shop](#)

\*bei optimaler Kamera-Installation, siehe nächste Seite

\*\*Kennzeichen außerhalb Europas auf Anfrage

## G-Car im Detail:

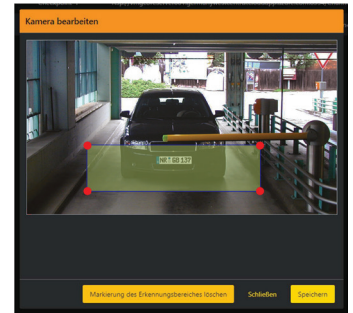
### Kennzeichenerkennung:

Die KI von **G-Car** garantiert bei optimaler Kamera-Installation eine sehr hohe, zuverlässige Erkennungsrate der Kennzeichen. Pro Fahrspur wird eine Erkennungs-Lizenz benötigt.



Wir empfehlen den Einsatz unseres Kamera-Komplett-Sets G-Cam/ANPR inkl. IR-Beleuchtung. Dabei sollte die Szenenbreite max. 3m betragen, der Abstand zum Kennzeichen 2 bis 4m (bei einem geringen Blickwinkel) und die Kamera-Montagehöhe max. 2m.

Der Bildbereich, in dem Kennzeichen erfasst werden sollen, wird im Setup einfach per Mausklick definiert.



### Tore:

Mehrere Fahrspuren (Erkennungs-Lizenzen) können einem Tor zugewiesen werden, sodass mit einer Kamera ein- oder ausfahrende Fahrzeuge unterschieden werden.

### Gate mit Gegenverkehr:

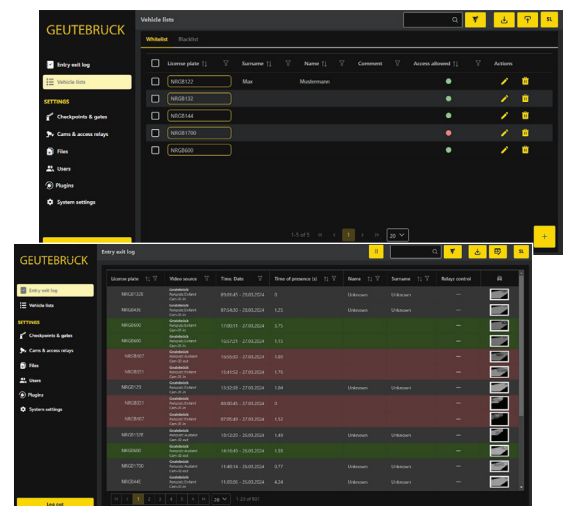
Es kann bestimmt werden, ob nur ein- oder nur ausfahrende Fahrzeuge analysiert werden sollen.

### Kontrollstellen (Bedienplätze):

Unterschiedlichen Kontrollstellen können bestimmte Tore / Fahrspuren zugewiesen werden.

### Benutzer:

In G-Car können lizenzabhängig Benutzer angelegt werden, denen Funktionsrollen zugewiesen werden können, die die Bedienung nur bestimmter Kontrollstellen und Bereiche erlauben.



### Server:

Die Video-Analyse-Software **G-Car** arbeitet auf Servern mit Ubuntu Linux Betriebssystem (Ubuntu Version 22.04).

Server für 1-5 Fahrspuren:  
**G-ST 700** (SKU 0.60070)

### Tipp:

Nutzen Sie die WebBrowser-Integration in Ihrem **G-SIM** Sicherheits-Managementsystem zur Anzeige und Bedienung der **G-Car** Menüs.



### Sprechen Sie uns an.

Wir unterstützen Sie gerne bei der Planung und Einrichtung Ihres Systems